

5. Paano suriin ang Kanser sa Lapay?

Isaayos ng espesyalistang doktor ang mga sumusunod na pagsusuri upang tuklasin ang laki at lokasyon ng bukol:

Computed Tomography Scan (CT scan)

Ang mga kompyuter at x-ray ay ginagamit upang makakuha ng madetalyeng litrato ng lapay.

Magnetic resonance imaging scan (MRI)

Isang scan na may mga magnetic field at radio wave ay ginagamit upang makakuha ng madetalyeng litrato ng katawan.

Endoscopic Ultrasound and Fine Needle Aspiration Biopsy

Ang isang maliit na sampol ng iyong lapay ay kukunin upang masuri sa mikroskopyo.

Endoscopic Retrograde Cholangiopancreatography (ERCP) or Percutaneous Transhepatic Cholangiography (PTC)

Mga endoscopic procedure na kinakailangan minsan sa mga pasyenteng may paninilaw

6. Ano-ano ang mga uri ng paggamot para sa Kanser sa Lapay?

Ang paggamot para sa kanser sa lapay ay depende sa yugto ng kanser, ang edad ng pasyente, at kabuuang mga kondisyon ng kalusugan at kagustuhan ng mga pasyente.

Operasyon

Sa kasalukuyan, ang ganap na pagtatanggal ng bukol sa pamamagitan ng operasyon ay ang tanging paraan ng lubusang pag-aalis ng kanser sa lapay. Ngunit hindi ito naaangkop sa lahat ng pasyente, lalo na kapag kumalat na ang mga selula ng kanser sa ibang mga organ at malawakang naapektuhan ang mga lymph node at pangunahing mga daluyan ng dugo.

Ang pag-opera ay dapat isagawa ng isang maninistis na may malawak na karanasan at maraming naisasagawang kaso ng pancreatic surgery (hepatobiliary surgeon).

Pancreatic Cancer

9TH LEADING CAUSE OF CANCER DEATHS IN THE PH

OUT OF **3123** FILIPINOS DIAGNOSED WITH PANCREATIC CANCER IN 2018, **98% HAVE DIED** (3051)

45750 DEATHS FROM PANCREATIC CANCER WORLDWIDE IN 2019

SOURCE: IARC Globocan 2018
Philippine Cancer Facts 2015

Radiotherapy

Ito ay ang paggamit ng mataas na enerhiya ng radiation upang sirain ang mga selula ng kanser.

Chemotherapy

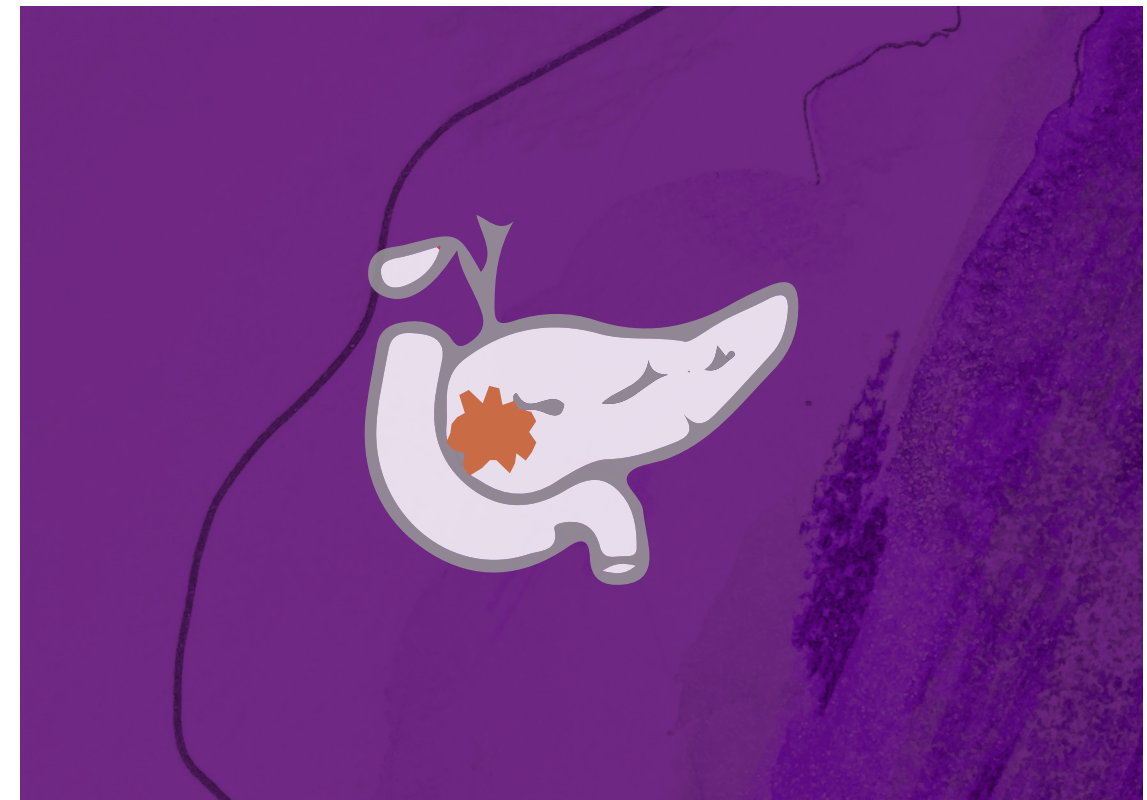
Ito ay upang patayin ang mga selula ng kanser gamit ang mga gamot, at karaniwan itong ginagawa sa pamamagitan ng pag-iiniksiyon sa ugat o pag-inom ng gamot. Samantala, ang chemotherapy ay maaari ding gamitin bilang katulong na paggamot bago o pagkatapos ng pagtanggap sa operasyon ng pancreatic cancer.

Targeted Therapy

Ginagawa ito sa pamamagitan ng paggamit ng mga tukoy na biological molecule upang itigil ang paglaki ng mga selula ng kanser, tulad lang ng direktang pagtama sa target ng mga missile. Kadalasan itong ginagamit kasama ng mga paggamot na chemotherapy para sa mga kanser sa pancreas.

Para sa dagdag na kaalaman, bumisita sa social media:

  [pahpbsi](#)



Mga Dapat Alamin Tungkol Sa Pancreatic Cancer

Prepared By

PHILIPPINE ASSOCIATION OF
HEPATO-PANCREATO-BILIARY
SURGEONS

and

PHILIPPINE COLLEGE OF SURGEONS



Ang Pancreas o “Lapay” ay matatagpuan sa dakong ilalim ng tiyan, sa likod ng sikmura. Ito ang organ na pangunahin para sa paggawa ng mga digestive enzyme upang makatulong sa panunaw, at ng paggawa ng insulin upang subaybayan ang blood sugar level ng katawan.

1. Ano ang Kanser sa Lapay?

Ang kanser sa lapay ay isang agresibong kanser. Habang ang nakamamatay na bukol sa loob ng pancreas ay dahan-dahang lumalaki, hindi ito madaling matuklasan sa maaga nitong yugto. Kahit na para sa isang taong may taunang regular na pagpapasuri, mahirap matuklasan kung ang tao ay nagkaroon ng sakit na ito sa pamamagitan ng mga karaniwang pagsusuri. Samakatuwid, kadalasang nalalaman ang kanser sa lapay sa malalang yugto at kaya naantala ang mga kinakailangang paggamot tungo sa pagkaligtas.

2. Anu-ano ang mga panganib na kadahilanan ng Kanser sa Lapay?

Karamihan sa mga pasyente ng kanser sa lapay ay mas matanda sa edad na 65, at kabilang sa ibang mga panganib na kadahilanan ang:

Lahi: May mas mataas na panganib ang may family history ng kanser sa lapay

Kasarian: may mas mataas na panganib ang mga lalaki kaysa sa mga babae.

Paninigarilyo: Ang tsansa ng mga maninigarilyo na magkaroon ng sakit ay 2-3 beses na mas mataas kaysa sa mga hindi naninigarilyo.

Diabetes: ang mga nagdurusa sa diabetes mellitus ay may mas mataas na panganib.

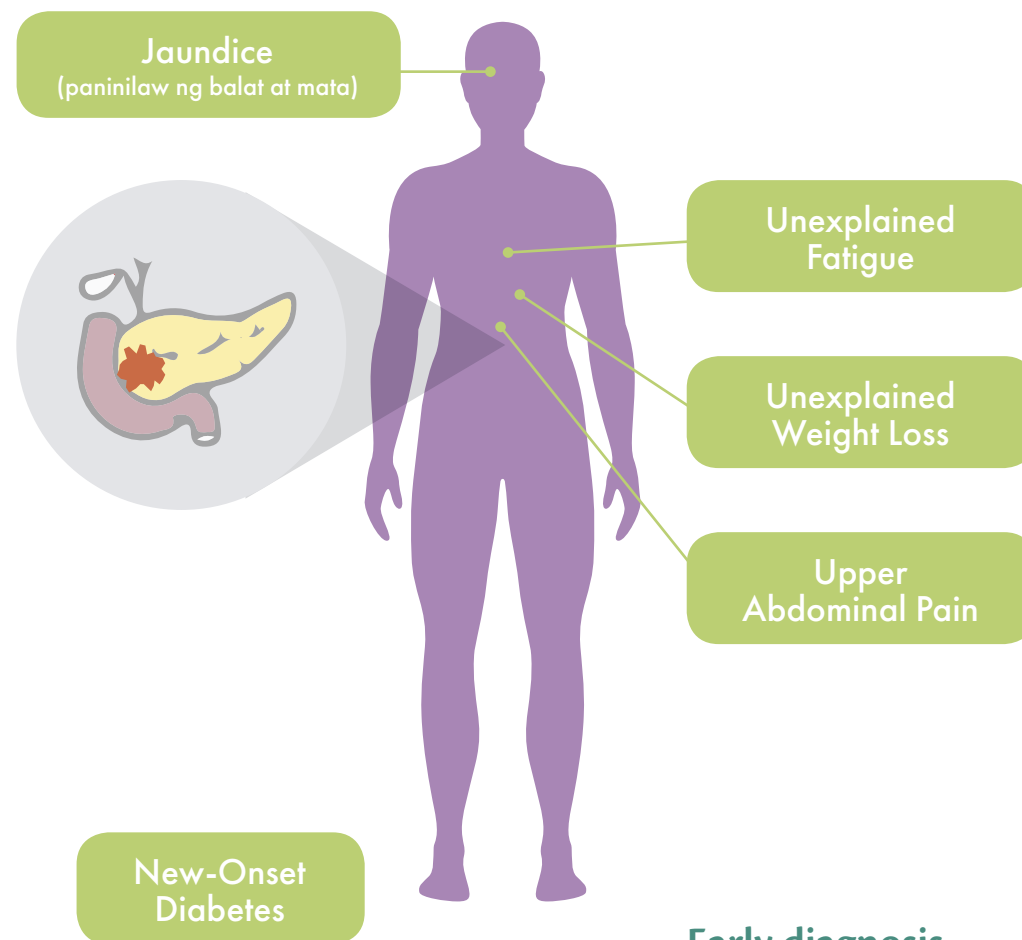
Mga Kemikal: Ang matagalang mga pagkakontak sa mga pestisidyo, petrolyo o tina ay mas mabilis kapitan ng sakit.

3. Paano maiiwasan ang Kanser sa Lapay?

Bagama't ang kanser sa pancreas ay hindi ganap na maiiwasan, ang pagkakaroon ng healthy lifestyle ay maaaring makatulong sa pagbawas ng panganib ng pagkakaroon ng sakit:

- Tumigil sa paninigarilyo: ang usok ng sigarilyo ay naglalaman ng mga sangkap na nagiging sanhi ng kanser na maaaring sumira sa DNA na sumusubaybay sa paglaki ng selula.
- Panatilihin ang wastong timbang
- Magkaroon ng regular na ehersisyo
- Magkaroon ng malusog at balanseng diyeta: Kumain ng mas maraming gulay, prutas at pagkain na may mababang taba ng hayop.
- Iwasan ang pagkontak sa mga mapanganib na kemikal o gumamit ng angkop na mga hakbang na pangkaligtasan

Karaniwang Sintomas



4. Ano ang mga sintomas ng Kanser sa Lapay?

Kung ang isang pasyente ay may mga sumusunod na sintomas, maaari siyang mayroong sakit:

- Paninilaw ng balat at mata
- Anyo ng ihi na kulay tsaa
- Magiging matinding pananakit ng tiyan na tumutugon palikod sa gulugod habang lumalaki ang bukol at dinidiinan ang mga ugat
- Matindi at biglaang pagbaba o pagbagsak ng timbang

Early diagnosis is key to survival.

Healthy lifestyles are important in prevention of this disease.